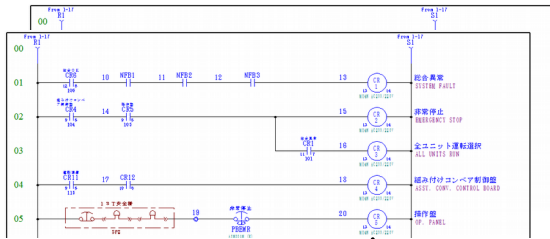


“部品表作成 + 部品レイアウト” の概要

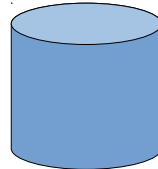
＜電気回路図＞



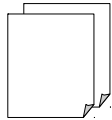
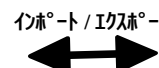
回路図より読み込み
回路図へ型式展開

＜部品データ登録＞

(データベース)



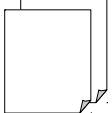
CSV/テストファイル



【部品表の編集】 【部品配置モード】 より
各種部品情報をマスター登録可能

＜部品表の編集＞

CSV/テストファイル



インポート/エクスポート



機器名	名称	型式	定格	個数	メーカー
1 NFB 0,2	ノーヒューズブレーカ	NF100-SS 3P100AF/100AT		2	三菱電機
2 NFB 1	ノーヒューズブレーカ	NF100-SS 3P100AF/75AT		1	三菱電機
3 NFB 3	ノーヒューズブレーカ	NF30-SS 3P30AF/30AT		1	三菱電機
4 CP 0,1,2,3,4	サーキットプロテクター	CP32E/3A		5	富士電機
5 CP 5,P,PC	サーキットプロテクター	CP32E/3A		3	富士電機
6 MS 1	電磁開閉器	SW-1N/5.5KW		1	富士電機
7 Tr 1	タイマー	ST5P-4 AC100V		1	富士電機
8 CR 1,2,3,4,5	ミナワール	MY4N AC200/220V		5	オムロン
9 CR 7,8,9	ミナワール	MY4N AC200/220V		4	オムロン

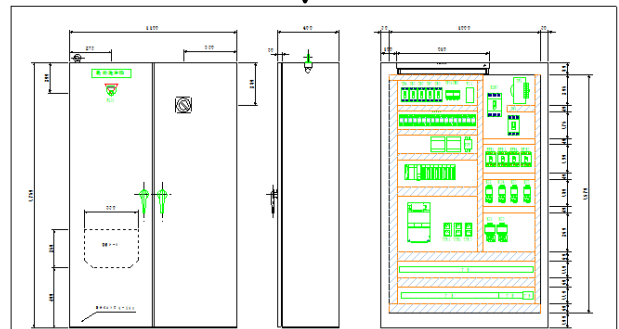
＜部品配置モード＞

機器名	名称	型式	定格	個数	メーカー	部品No.(外形)
1 NFB-0	ノーヒューズブレーカ	NF100-SS 3P100AF/100AT		1	三菱電機	3103 NFB-M
2 NFB-1	ノーヒューズブレーカ	NF100-SS 3P100AF/75AT		1	三菱電機	3103 NFB-M
3 NFB-2	ノーヒューズブレーカ	NF100-SS 3P100AF/100AT		1	三菱電機	3103 NFB-M
4 NFB-3	ノーヒューズブレーカ	NF30-SS 3P30AF/30AT		1	三菱電機	3100 NFB-M
5 CP-0	サーキットプロテクター	CP32E/3A		1	富士電機	3100 CP-F
6 CP-1	サーキットプロテクター	CP32E/3A		1	富士電機	3100 CP-F
7 CP-2	サーキットプロテクター	CP32E/3A		1	富士電機	3100 CP-F
8 CP-3	サーキットプロテクター	CP32E/3A		1	富士電機	3100 CP-F
9 CP-4	サーキットプロテクター	CP32E/3A		1	富士電機	3100 CP-F
10 CP-5	サーキットプロテクター	CP32E/3A		1	富士電機	3100 CP-F

外形部品を配置

＜部品表ページ＞

PURCHASE PARTS LIST						
機器名	名称	型式	規格	個数	メーカー	部品No.(外形)
NFB 0	ノーヒューズブレーカ	NF100-SS 3P100AF/100AT		1	三菱電機	3103 NFB-M
NFB 1	ノーヒューズブレーカ	NF100-SS 3P100AF/75AT		1	三菱電機	3103 NFB-M
NFB 2	ノーヒューズブレーカ	NF100-SS 3P100AF/100AT		1	三菱電機	3103 NFB-M
NFB 3	ノーヒューズブレーカ	NF30-SS 3P30AF/30AT		1	三菱電機	3100 NFB-M
CP 0,1,2,3,4	サーキットプロテクター	CP32E/3A		5	富士電機	3100 CP-F
CP 5,P,PC	サーキットプロテクター	CP32E/3A		3	富士電機	3100 CP-F
MS 1	電磁開閉器	SW-1N/5.5KW		1	富士電機	3100 CP-F
Tr 1	タイマー	ST5P-4 AC100V		1	富士電機	3100 CP-F
CR 1,2,3,4,5	ミナワール	MY4N AC200/220V		5	オムロン	3100 CP-F
CR 7,8,9	ミナワール	MY4N AC200/220V		4	オムロン	3100 CP-F



■ 図面より部品表を自動作成

電気回路図や外形図より必要な部品を拾い出すことで、部品表を作成する手間・漏れを大幅に削減することができます。

● 型式などを図面上にセットして自動作成

各機器に型式や検索コードがあれば、部品マスターの【部品データ登録】より該当する部品情報を自動的にセットすることができます。

● 機器名を拾い出し、手作業で部品情報をセット

図面上の各機器にその部品を特定できる型式や検索コードが無い場合は、機器名だけを拾い出し、【部品データ登録】を利用して手作業で部品を選定・セットすることができます。

● 関連部品の自動記載

図面から拾い出した各部品に付属品が必要な場合は、【部品データ登録】に関連部品としてセットすることができます。それにより自動的に部品表に記載されますので、手作業で追加する手間、漏れがなくなります。

● 型式回路図展開 <New>

【部品表の編集】上でセットした型式を回路図へ展開することができます。

これにより図面作成時に各機器に型式をセットする面倒な作業を大幅に削減でき、また再度図面から拾い直しても情報を消失することがなくなります。

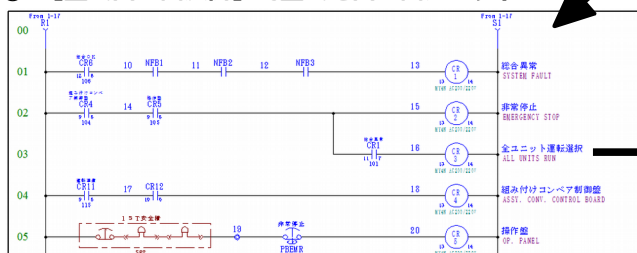
※ 型式を回路図へ展開するには、各シンボルに型式属性 “*SP” または “*SN” が必要です。

② 【部品表の編集】上で【部品データ登録】を利用して型式等をセット

① 型式や検索コードの無い図面より部品表に読み込み

機器名	名称	型式
1 CR-1		
2 CR-2		
3 CR-3		
4 CR-4		
5 CR-5		
6 CR-6		

③ 【型式回路図展開】で型式を回路図にセット

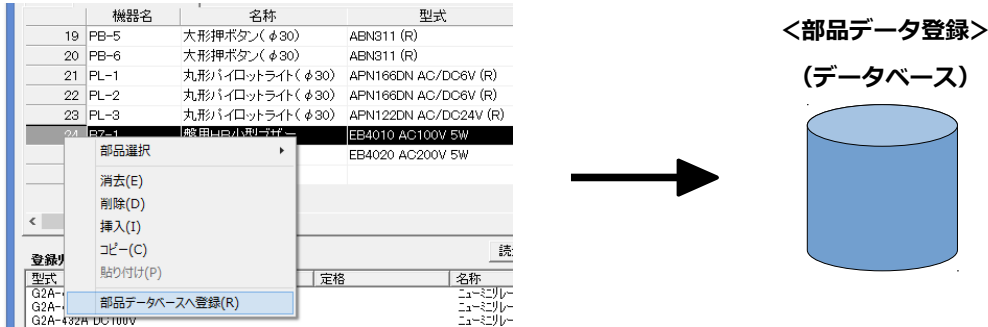


④ 再度【部品表の編集】に読み込みみても、部品情報は保持される。(関連部品がある場合はそれらも自動記載)

機器名	名称	型式
1 CR-1	ミハワール	MY4N AC200/220V
2 CR-2	リレー保持金具	PYC-A1
3 CR-3	接続ソケット	PVF14A
4 CR-4	ミハワール	MY4N AC200/220V
5 CR-5	リレー保持金具	PYC-A1
6 CR-6	接続ソケット	PVF14A

● **【部品データベースへ登録】** <New>

従来は【部品データ登録】を開き、目的の部品を探してから修正したり、新規に登録する必要がありましたが、【部品データベースへ登録】は【部品表の編集】上で入力・修正した部品データをその場で容易に【部品データ登録】に登録・更新することができます。既存の部品データの場合は型式を基準に上書きできますので、作業途中に部品データベースの間違いや変更点に気が付いた場合でも、ストレスを感じることなく更新できます。



● **集計機能**

同一の型式の部品は【集計】機能によってまとめることができます。

その際に仕入れ価格や販売価格があれば、その合計額を算出することも可能です。

機種名	名称	型式	定格	個数	メーカー
1	NFB 0.2	ノーヒューズブレーカ	NF100-SS 3P100AF/100AT	2	三菱電機
2	NFB 1	ノーヒューズブレーカ	NF100-SS 3P100AF/75AT	1	三菱電機
3	NFB 3	ノーヒューズブレーカ	NF30-SS 3P30AF/30AT	1	三菱電機
4	CP 0,1,2,3,4	サーキットプロテクター	CP32E/3A	5	富士電機
5	CP 5,PC	サーキットプロテクター	CP32E/3A	2	富士電機
6	CR 1,2,3,4,5	ミナワール	MY4 AC200V	5	オムロン
7	CR 6,10,11	ミナワール	MY4 AC200V	3	オムロン
8	CR 12	ミナワール	MY4 AC200V	1	オムロン

■ **部品データ登録（マスターデータ）**

各種の部品の詳細情報を登録し、これを参照することで部品表を自動的に作成することができます。【部品データ登録】はCSVやテキストファイルとのインポート・エクスポートに対応していますので、既存のデータがあれば簡単に利用できます。

※ インポート・エクスポート時に、どの列がどの項目に該当するのかを Unidraf 上で指定できますので、毎回データの並び方を合わせるために加工する必要はありません。

■ **部品表ページの作成**

【部品表の編集】で作成したデータを図面ファイル内のページとして展開・作成できます。

部品表用のフォーマットはユーザにて自由に作成できます。また展開した部品表ページの内容を手作業で修正・追加したい場合は、再度【部品表の編集】に読み込むことができます。

PURCHASE PARTS LIST					
DEVICE No.	PARTS NAME	QTY	SPRIFICATION	MANUFACTURE	PART No.
機番	品名	個数	形式	製作者	品番
NFB 0	NO-FUSE BREAKER ノーヒューズブレーカ	1	NF100-SS 3P100AF/100AT	三菱電機	
NFB 1	NO-FUSE BREAKER ノーヒューズブレーカ	1	NF100-SS 3P100AF/75AT	三菱電機	
NFB 2	NO-FUSE BREAKER ノーヒューズブレーカ	1	NF30-SS 3P30AF/30AT	三菱電機	
CP 1,2	CIRCUIT PROTECTOR サーキットプロテクター	2	CP32E/3A	富士電機	1073631-053
MS 1	MAGNET SWITCH 電磁スイッチ	1	SW-1N/5.5KV	富士電機	
MS 2,3F	MAGNET SWITCH 電磁スイッチ	2	SW-0/2.2KV	富士電機	
MC 3R	MAGNET CONDUCTOR 電磁導線	1	SRC3631-0	富士電機	

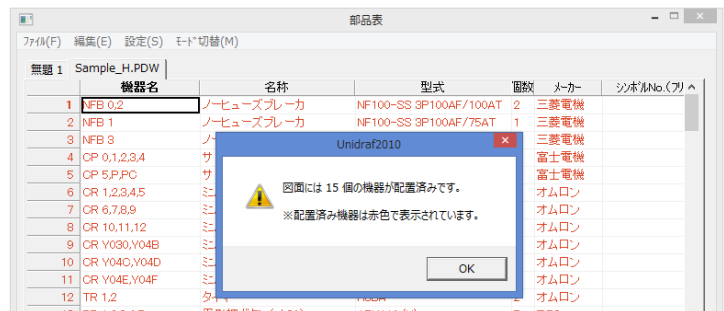
■ 部品配置モード <New>

【部品表の編集】より【部品配置モード】に切り替えて、ダイレクトに外形シンボルを配置できます。



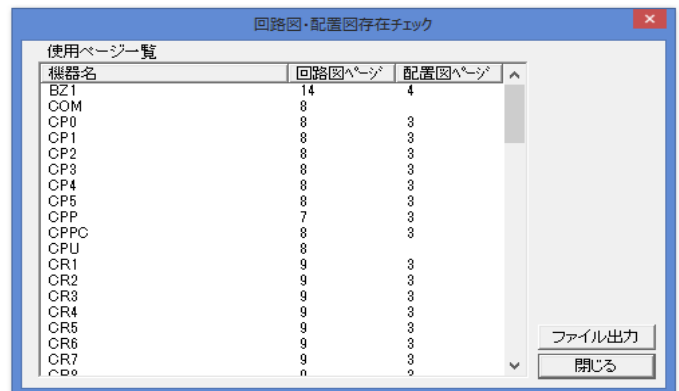
【図面配置済み機器の確認】 <New>

【部品表の編集】に拾い出された機器名と配置図に配置済みの機器を照合し、リスト上の配置済み機器を赤色で表示します。それにより未配置の機器が一目で判別できます。



【回路図・配置図存在チェック】 <New>

回路図と配置図の機器名をチェックして、それぞれの存在ページをリスト表示できます。配置図への配置忘れや、配置図だけに存在する機器などを容易に確認できますので、過去のデータを利用した時の修正漏れ等を容易に発見できます。

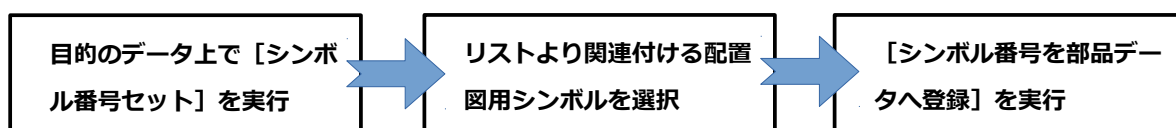


【シンボル番号セット】 / 【シンボル番号を部品データへ登録】 <New>

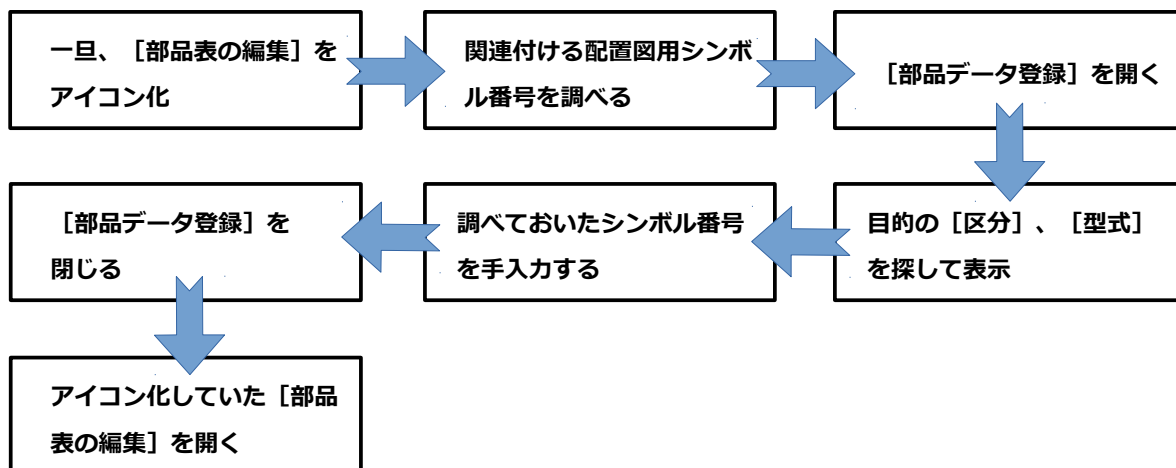
【部品表の編集】内の各部品に配置図用シンボルをセットし、さらにその部品情報をマスターデータである【部品データ登録】に登録できます。

従来は登録にかなりの工数が必要でしたが、これにより現在の作業を進めながら、マスターデータを容易に構築することが可能になります。

<新機能による登録手順>



<従来の登録手順>



進和電機株式会社 CAD事業部

〒470-0136 愛知県日進市竹の山1丁目512番地

TEL : 0561-74-2001 (代表) FAX : 0561-74-2006

E-mail: unidraf@gmail.com URL: <https://sinwa.co.jp>